



Auftakt

Bepflanzung Auftakt

Hier verwandelt sich ein Garten im jahreszeitlichen Takt. Aus einem grossflächigen Blütenmeer im Frühjahr erheben sich Linien und Wellen, die je nach Jahreszeit stärker oder weniger ausgeprägt aus der Pflanzung heraustreten. Im Frühsommer explodiert ein Feuerwerk von aufrecht wachsenden Stauden in kräftigen Farben. Später wechseln ruhige Bänder mit verspielten ab und im Herbst verschwindet alles unter einem melancholisch schwebenden Gräserdach. Erleben Sie das Spektrum der gestalterischen Ausdrucksformen, welches mit Pflanzen realisiert werden kann. Entdecken Sie Kombinationen und ungeahnte Pflanzpartnerschaften. Lernen Sie, wie dynamisch sich Pflanzen verhalten und wie mit ihnen die unterschiedlichsten Bilder geschaffen werden können.

Die Abdeckung der Beete mit Splitt ist ein Versuch. Es soll herausgefunden werden, ob durch die Abdeckung weniger Unkraut aufkommt und die Pflege dadurch weniger zeitaufwändig ist.

Pflanzenliste Auftakt

Gehölze

Cornus alternifolia, *C. controversa*, *C. mas*
Fagus sylvatica

Zwiebelpflanzen

Camassia quamash 'Orion'
Crocus chrysanthus 'Blue Pearl', 'Ladykiller'
Crocus tommasinianus
'Lilac Beauty', 'Ruby Giant', 'Whitewell Purple'
Muscari armeniacum 'Valerie Finnis', *M. aucheri*
Narcissus poeticus 'Edna Earl'

Auftakt Bänder (3 Bänder-Arten)

Aconitum napellus
'Gletschereis', 'Pink Sensation', 'Stainless Steel'
Allium aflatunense 'Purple Sensation'
Aruncus 'Horatio'
Cephalaria gigantea
Cimicifuga racemosa 'James Compton'
Digitalis ferruginea 'Gigantea', *D. lanata*
Eremurus stenophyllus
Euphorbia cornigera 'Goldener Turm'
Kniphofia galpinii, *K.* 'Ice Queen'
Molinia arundinacea
'Skyracer', 'Windspiel', 'Karl Foerster'
Panicum virgatum 'Shenandoah'
Salvia nemorosa 'Dear Anja'
Thermopsis lanceolata
Veronicastrum virginicum
'Faszination', 'Lavendelturm'

Verspielte Bänder (2 Bänder-Arten)

Aster ericoides 'Hug', *A. lateriflorus* 'Prince'
Foeniculum vulgare 'Atropurpureum'
Kalimeris incisa 'Blue Star'
Molinia arundinacea 'Karl Foerster', 'Skyracer'
Muehlenbergia ringens
Panicum virgatum 'Shenandoah'
Sanguisorba tenuifolia 'Alba', 'Pink Elephant'
Selinum wallichianum
Sporobolus heterolepis 'Cloud'

Ruhe Bänder (2 Bänder-Arten)

Astrantia major 'Roma'
Baptisia australis
Echinacea 'White Swan', 'Jade', 'Sunrise'
Euphorbia epithymoides (*E. polychroma*),
E. ceratocarpa
Geranium 'Jolly Bee'
G. maculatum 'Espresso', 'Alba'
Panicum virgatum 'Shenandoah', 'Cloude Nine'
Phlomis tuberosa 'Amazone'
Sedum telephium 'Karfunkelstein'

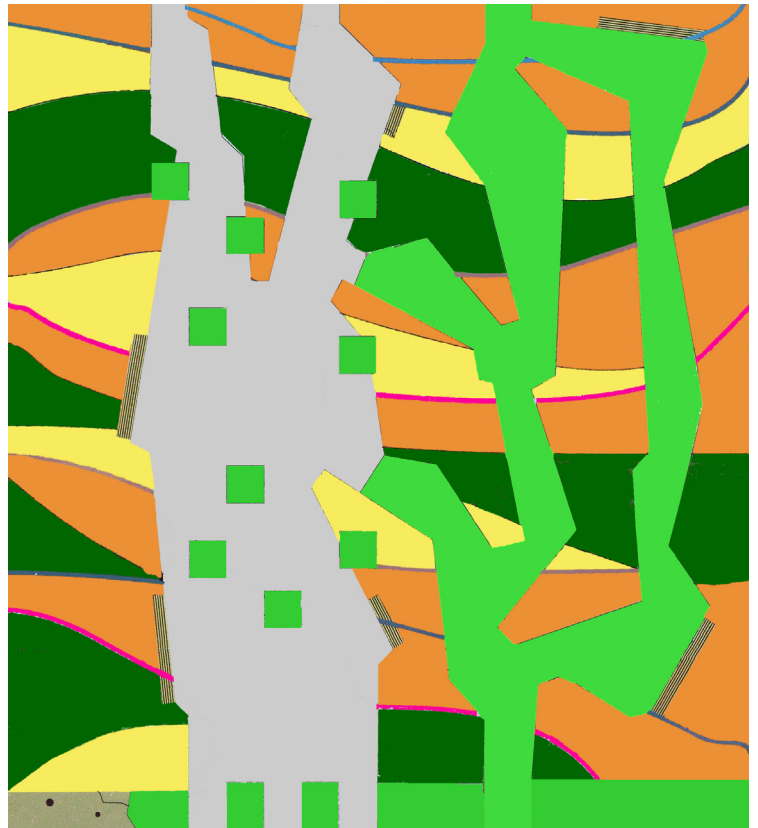


exterior – neugierig auf Natur

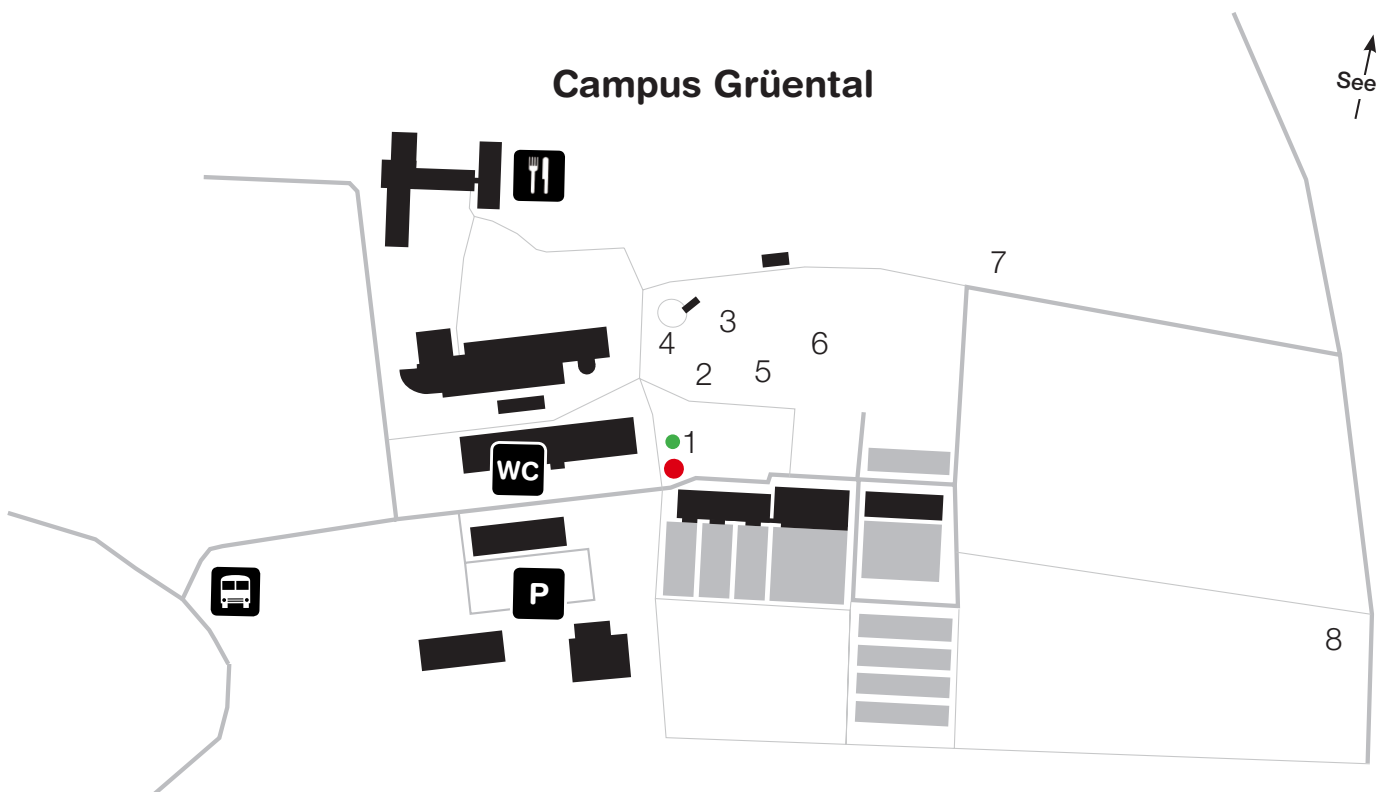
Linien (4 Linien-Arten)



- Allium 'Globemaster'
- Astilbe chinensis var. taquetii 'Purpurlanze'
- Calamagrostis x acutiflora 'Karl Foerster'
- Iris sibirica 'Caesar's Brother'
- Molinia caerulea 'Moorhexe'
- Tulipa 'White Triumphator' (Lilienblütige)

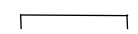
-  Linien
-  Verspielte-Bänder
-  Auftakt-Bänder
-  Ruhe-Bänder
-  Weg
-  Rasen



Bepflanzungsplan



-  Zugang mit Orientierungstafeln
 - 1-8 Standorte der Informationssäulen
 -  Dieses Informationsblatt liegt hier auf
- Mehr Informationsblätter finden Sie bei den weiteren Informationssäulen

 50 Meter